



Co-funded by
the European Union



Sumy National
Agrarian University

ЛЕКЦІЯ 26. РОЛІЬ ВНУТРІШНЬОГО АУДИТУ В ESG-ЗВІТНОСТІ

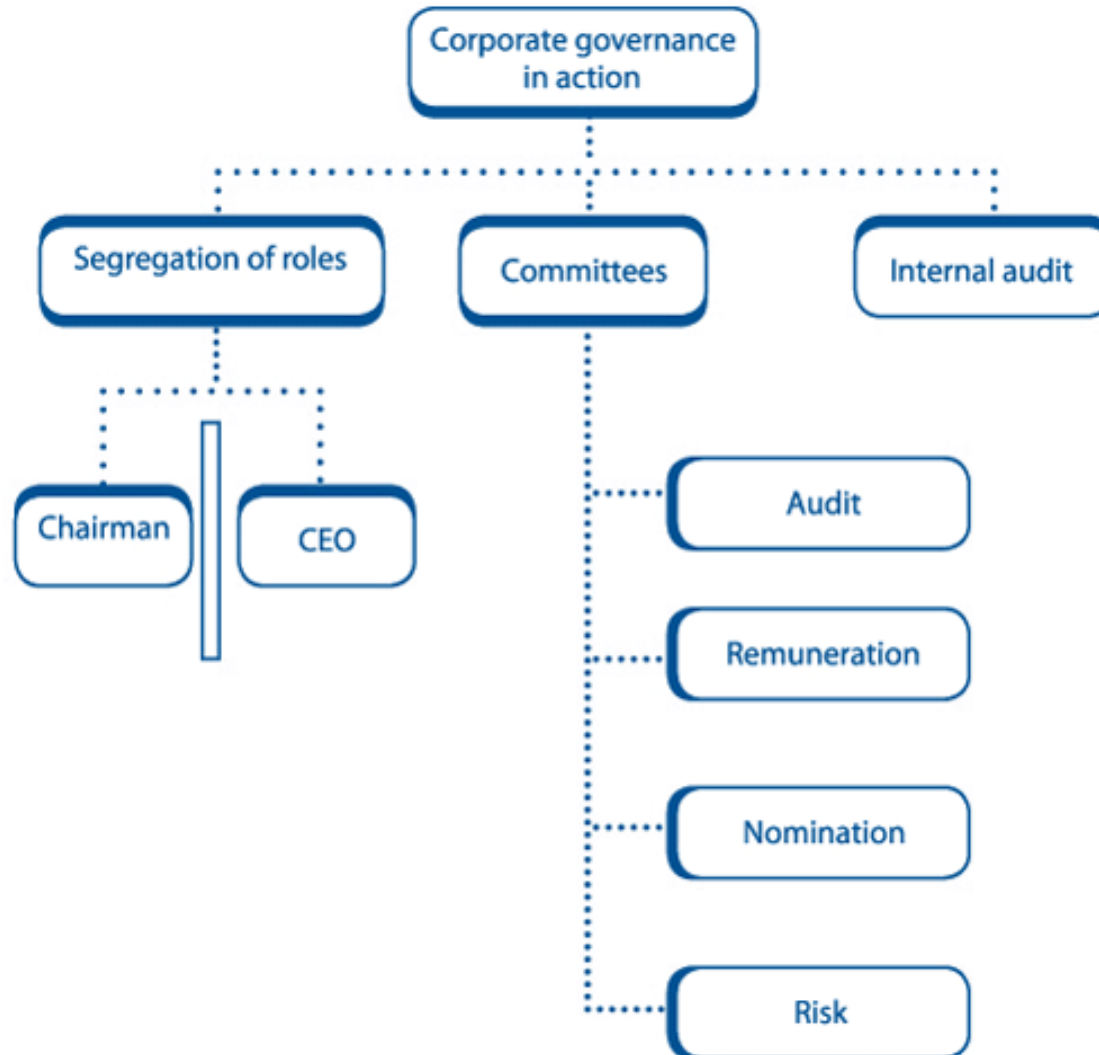




Co-funded by
the European Union



Sumy National
Agrarian University



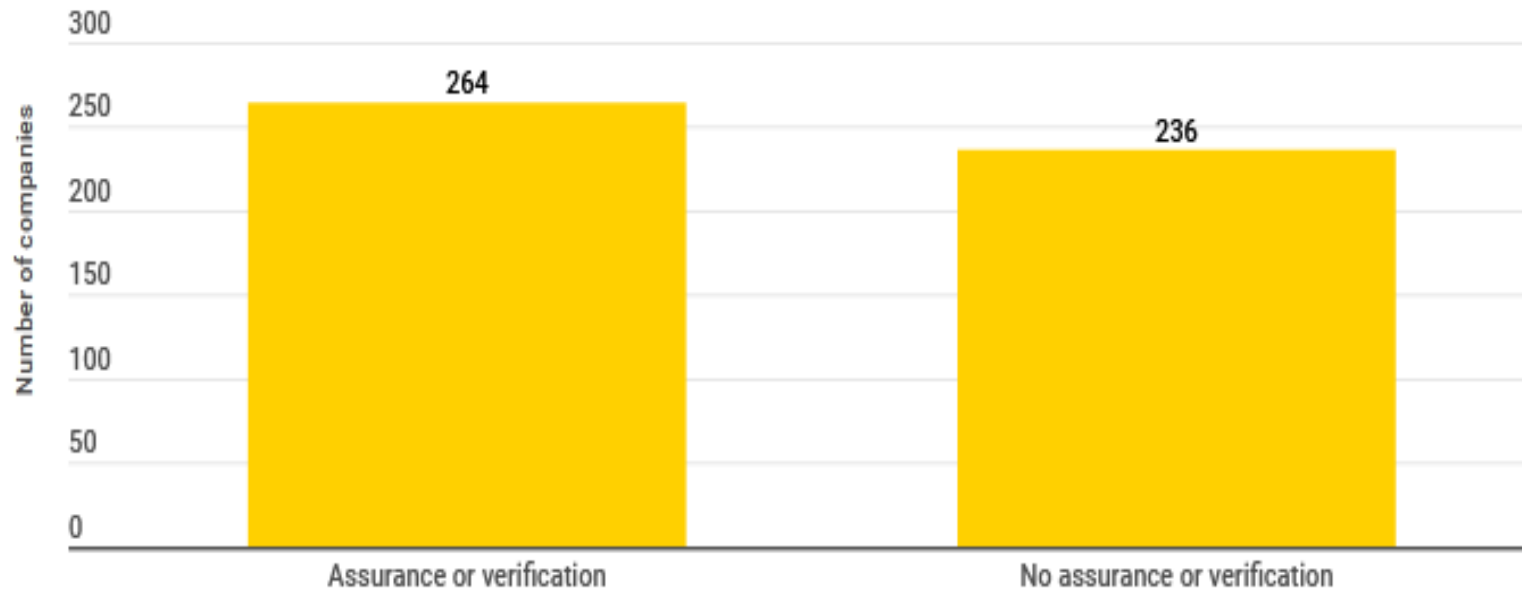


Co-funded by
the European Union



Sumy National
Agrarian University

Assurance/Verification



URL: <https://www.thecaq.org/sp-500-and-esg-reporting/>

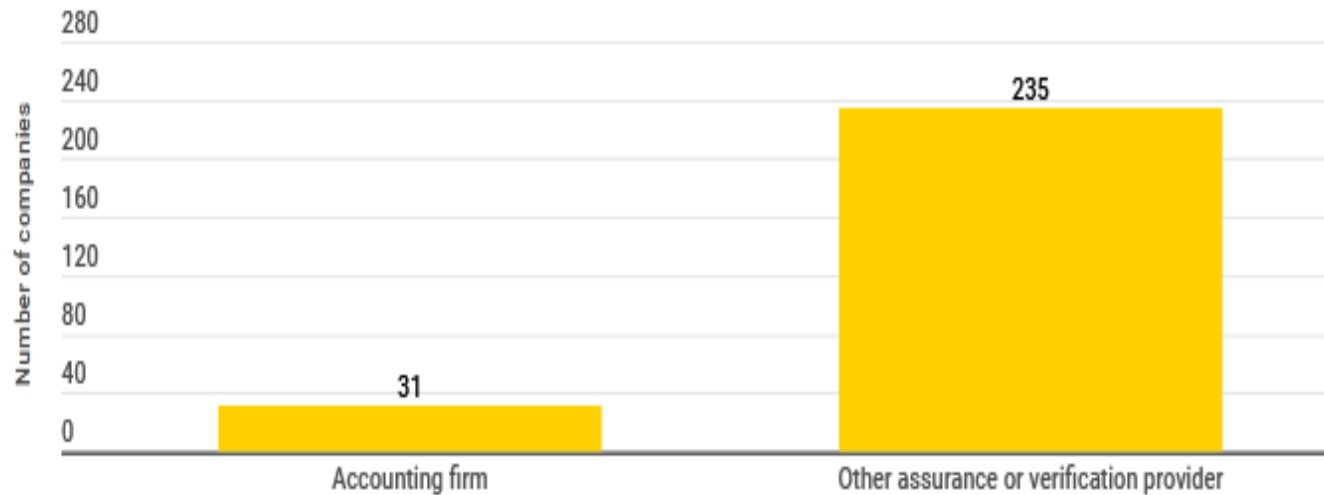


Co-funded by
the European Union



Sumy National
Agrarian University

Assurance/Verification Providers



Note: These numbers equal 266. Two companies had assurance from both a public company audit firm and other service provider.

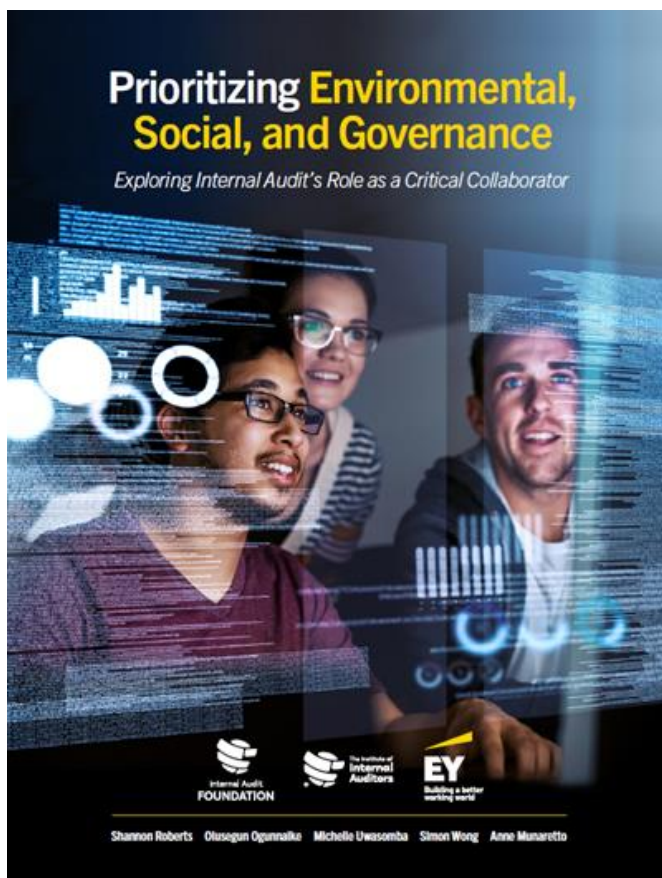
<https://www.thecaq.org/sp-500-and-esg-reporting>



Co-funded by
the European Union



Sumy National
Agrarian University



«Пріоритетність довкілля, соціального та
врядування (ESG) – Дослідження ролі
внутрішнього аудиту як важливого
співробітника»

URL: <https://www.theiia.org/en/content/research/foundation/2022/prioritizing-environmental-social-and-governance-exploring-internal-audits-role-as-a-critical-collaborator/>



Co-funded by
the European Union



Sumy National
Agrarian University



Внутрішній аудит може допомогти керівництву відповісти на відповідні запитання, такі як:

— Чи маємо ми чітке уявлення про всі ризики ESG, включаючи ризики дотримання вимог, пов'язані з існуючими та майбутніми національним та міжнародним законодавством, і чи вони регулярно переглядаються?

— Чи маємо ми належну культуру ESG, яка йде в унісон з нашими ініціативами ESG?

— Чи оцінюємо ми нашу діяльність ESG на основі KPI, пов'язаних із стратегією ESG, і чи звітуємо ми при цьому контрольовано та надійно?



Co-funded by the
Erasmus+ Programme
of the European Union



Sumy National
Agrarian University



Впевненість

- Перевірити показники звітності на релевантність, точність, своєчасність та послідовність: дуже важливо, щоб усі публічні звіти ESG надавали інформацію, яка точно відображає зусилля організації щодо ESG. Це особливо важливо, оскільки регуляторний нагляд і контроль громадськості посилюються.
- Перевірити звітність на відповідність офіційним документам про розкриття фінансової інформації: хоча звітність ESG надає нефінансові дані, будь-яка інформація, яка суперечить офіційному розкриттю фінансової інформації, є піднятим червоним прапором для інвесторів та регуляторів.
- Проводити оцінку суттєвості чи ризику звітності щодо ESG: компанії повинні мати чітке розуміння того, як поточні зусилля ESG чи громадська ініціатива щодо досягнення цілей ESG можуть піднятися до рівня суттєвості.
- Включати ESG до планів регулярних аудитів.

Консультативність

- Створення середовища контролю ESG: внутрішній аудит може дати поради щодо розробки конкретних засобів внутрішнього контролю для звітності ESG.
- Рекомендувати показники звітності: внутрішній аудит може надати уявлення про тип даних, які точно відображають відповідні зусилля ESG в компанії.
- Консультації щодо ESG Governance: внутрішній аудит може надати рекомендації щодо ESG управління через його цілісне розуміння ризиків у всій організації.

[URL: https://home.kpmg/content/dam/kpmg/cn/pdf/en/2021/10/internal-audit-s-role-in-esg.pdf](https://home.kpmg/content/dam/kpmg/cn/pdf/en/2021/10/internal-audit-s-role-in-esg.pdf)



Co-funded by
the European Union



Sumy National
Agrarian University



Key ESG categories

Governance	Human rights	Labor practices	Environment
Operating practices	Customer issues	Community	

ESG risks

- Risk (& opportunity) assessment
- Regulatory requirements
- New product review
- Third party due diligence

Policies and procedures

- Entity-wide policies & procedures on human rights, health & safety, etc.
- Existence of relevant processes (e.g. supply chain, production, sales)
- Consistency between policy framework
- Policy management

High level oversight

- Definition of ESG
- Mission, vision, values & strategy
- Periodic review by top management
- Context & stakeholder analysis
- Time, resource & budget

Reporting

- Periodic reporting to management & the board
- Mandatory regulatory reporting
- External reporting to stakeholders
- Record keeping

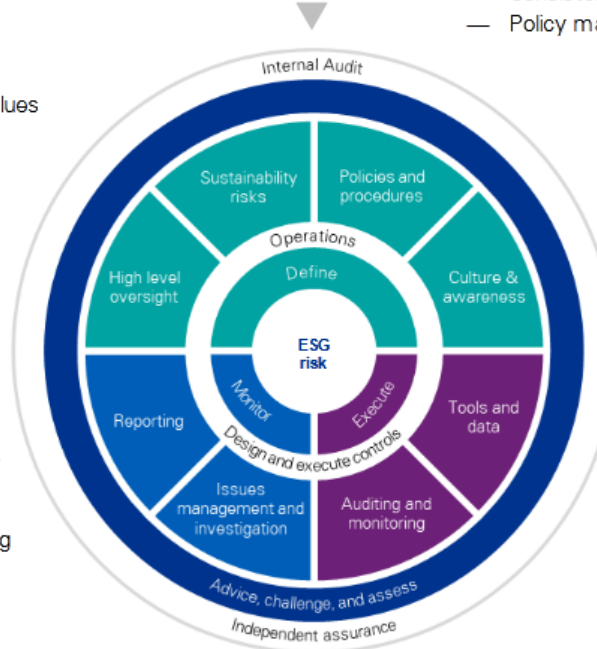
Issues management and investigation

- Issues/complaints management & remediation
- Responding to government investigations/exams/inspections
- Response plan & process for investigating alleged non-compliance
- Continuous improvement

Auditing and monitoring

- Monitoring & tracking of regulatory change
- Transactional, process & control testing
- Third party and employee compliance due diligence & management (licensing)
- Periodic ESG Risk program evaluation
- Involvement of 2nd & 3rd line

KPMG internal audit methodologies



Culture & awareness

- Engage & create dialogue with all the stakeholders
- Culture/tone of ESG/ sustainability & behavioral change
- Regular and frequent training & communication

Tools and data

- Technology to support ESG program (testing, training records, etc.)
- Predictive measures: key risk indicators and key performance indicators
- Root cause analysis & trending



Co-funded by
the European Union



Sumy National
Agrarian University

Способи, якими внутрішній аудит може забезпечити надійну впевненість у програмі ESG компанії:

- Оцінка поточної зрілості компанії програмі ESG
- Виконання оцінки ризиків
- Забезпечення належної структури управління та нагляду
- Перевірка цілей управління ризиками ESG
- Оцінка системи управління ризиками ESG
- Співпраця з управлінням ризиками підприємства (ERM)
- Забезпечення документування політик і процедур ESG
- Оцінка розробки та ефективності контрольної діяльності
- Перегляд показників фінансової та нефінансової звітності ESG
- Оцінка адекватності оцінок впливу та стрес-тестів



Co-funded by
the European Union



Sumy National
Agrarian University

ДЯКУЮ ЗА УВАГУ!